

MultiDisplay



MultiDisplay e Pad dedicato

Display 7" HD Color retroilluminazione Led

Dati di navigazione, AIS e comando autopilota facilmente visualizzabili. Perfettamente idoneo all'utilizzo in crociera, regata o regata d'altura.

Il Multidisplay può essere posizionato sull'albero od in pozzetto, in orizzontale o verticale, selezionando da menù il modo ed i dati da visualizzare (da 1 a 6 in modalità orizzontale).

Grazie ad alcune pagine pre-programmate le informazioni essenziali sono visibili in modo permanente in modalità orizzontale. Si possono inoltre personalizzare altre pagine creando fino a 4 configurazioni regata A - B - C - D (es. configurazione partenza con display Crono, Vento Reale, Start Linea, ecc.).

Le pagine Tattic e Start mostrano dati indispensabili per il timoniere ed il tattico all'esterno dell'imbarcazione. Inoltre sono disponibili i dati storici di velocità e direzione del vento, informazioni utili per anticipare le variazioni del vento. Collegato al ricevitore AIS, visualizza sul Multidisplay la lista AIS dei concorrenti.

Pad - Tastiera Remota

Permette di eseguire le impostazioni del Multidisplay, configurare le pagine, controllare a distanza uno o più display ed accedere ai menu.

La tastiera Pad è disponibile in due versioni differenti per funzionalità.



Comando Display

Quattro tasti funzione ad accesso rapido A - B - C - D per configurazioni regata e tasto MOB (allarme uomo a mare).

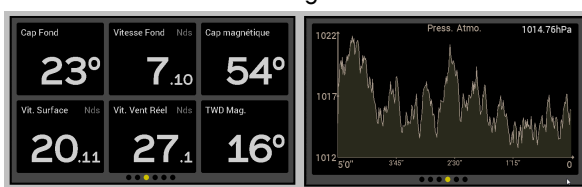


Pilota automatico

Tasti autopilota +1°/-1° +10°/-10° e tasto MOB (allarme uomo a mare).

Esempi Visualizzazioni Disponibili

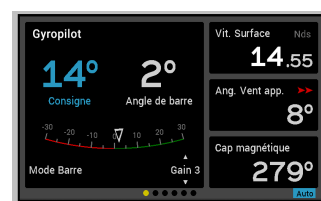
Dati Navigazione



10 pagine programmabili

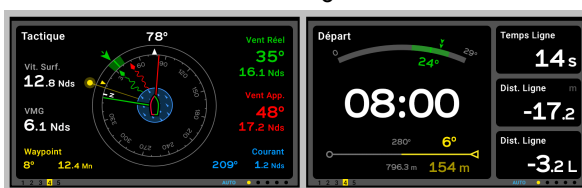
Visualizzazione mista in modo analogico - digitale - grafico

Pilota Automatico



3 pagine disponibili

Modo Regata



Pagine dedicate: Tattica e Partenza

Visualizzazioni Verticali



Pagina 3 o 4 informazioni

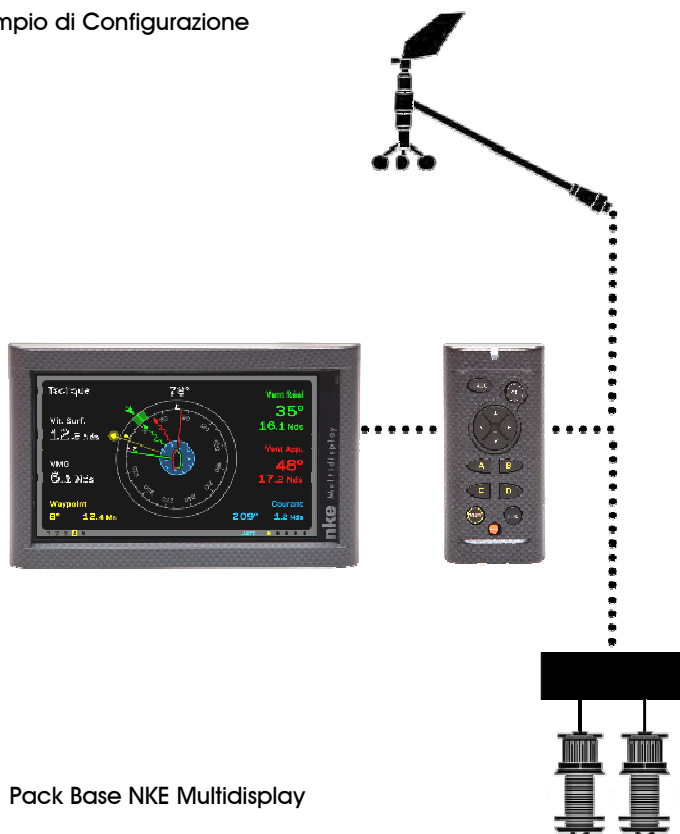
► Funzioni e caratteristiche tecniche riportate sul retro

MultiDisplay

Specifiche Tecniche

Tipo di Display	7" Transflettivo - Grafico Color - Retroilluminazione LED
Interfacce	NKE TopLine - NMEA 0183 NMEA 0183 da 4800 a 38400 bauds (configurazione automatica)
Grado Protezione	IP67
Temperatura Esercizio	da -10°C a +50°C
Alimentazione	8 - 32 Vcc
Assorbimento	150mA a 12V con retro illuminazione Livello 10
Dimensioni (L x H x P)	Display 192 x 118 x 23 mm Coperchio Protezione 196 x 122 x 28 mm
Peso	850 gr compreso cavo e coperchio di protezione
Lunghezza Cavo	6 mt (32g/mt)
Tipo Cablaggio	A mezzo morsetti - 4 Conduttori + Schermo
Menu Lingue	Francese - Inglese - Tedesco

Esempio di Configurazione



Pack Base NKE Multidisplay

Prodotto in Francia da nke Marine Electronics
www.nke-marine-electronics.com



Vendita ed Assistenza Italia
www.nkeitalia.it
info@nkeitalia.it
tel +39 335 8030477

Supporto Tecnico
tecno@nkeitalia.it tel +39 347 9078524